

Toyota Kohki Co., Ltd., Tokio, 183-0035 Japonia

Prefabrykowane toalety betonowe

W Japonii istnieje bardzo dużo bezpłatnych toalet publicznych. Zlokalizowane są one w parkach, na stacjach kolejowych, parkingach, praktycznie w każdym miejscu publicznym. Odkąd japoński rząd wprowadził w Tokio w 1872 r. ustawę zakazującą oddawania moczu w miejscach publicznych, liczba toalet publicznych błyskawicznie wzrosła. Ponieważ są one zazwyczaj budowane w mrocznych miejscach, jeszcze wciąż kojarzy je się z ciemnością, brudem, nieprzyjemnymi zapachami i niebezpieczeństwem. W celu poprawienia tego wizerunku władze lokalne starają się inwestować w modernizację toalet.



1. Toaleta publiczna przekształca się w pomieszczenie wielofunkcyjne (z miejscem do makijażu, przewijakiem, itp.) przystosowane dla potrzeb osób starszych i o ograniczonej mobilności.

Trzęsienie ziemi u wybrzeży Honsiu w 2011 r. pokazało, jak ważne jest zapewnienie publicznych toalet w razie katastrofy. Lokalne władze inwestują w modernizację starych i budowę nowych toalet w miejscach publicznych, takich jak np. parki. W niniejszym artykule przedstawiono wybrane przykłady prefabrykowanych toalet betonowych.

Wizerunek toalety publicznej ulega w ostatnich latach dużej zmianie. Toalety publiczne przekształcają się z mrocznych miejsc położonych w pobliżu ruchliwych ulic w bardziej

przyjazne obiekty, które z założenia mają przyciągać użytkowników. Dlatego ich konstrukcja powinna być wykonana porządnie, musi ładnie wyglądać, a ponadto harmonizować z otoczeniem.

Budowanie toalet metodą tradycyjną zabierało dużo czasu i trudno było zapewnić określoną jakość ich wykonania. Prefabrykując toaletę w całości lub częściowo można znacznie przyspieszyć jej budowę, szczególnie że elementy betonowe są fabrycznie malowane, więc na placu budowy wystarczy tylko zmontować poszczególne elementy, albo po prostu wykonać tzw. „montaż z kół” – czyli prosto z naczepy bez składowania elementów na budowie.

Na rysunku 2 przedstawiono toaletę złożoną z segmentów. Poszczególne segmenty łączą się ze sobą na placu budowy w uniwersalny sposób, co daje duże możliwości w zakresie projektowania konstrukcji, która z łatwością wtapia się w otoczenie. Większość segmentów w tym typie toalety ma kształt płyty, dzięki czemu formy do ich produkcji mogą być wytwarzane niskim kosztem. Ponadto formę można łatwo dopasowywać do różnych wymiarów. Wadą tego typu jest dłuższy czas budowy.

Na rysunku 7 przedstawiono toaletę zintegrowaną. Można ją również projektować



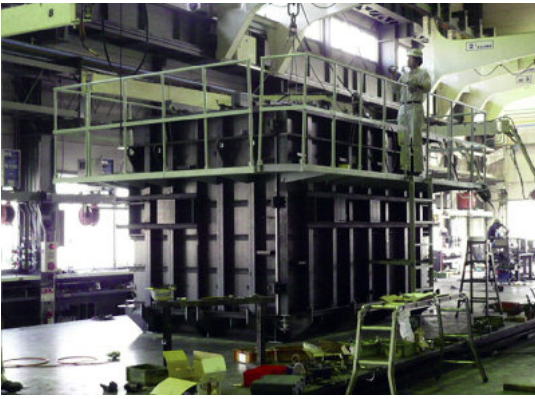
4. Wnętrze prefabrykowanej toalety wyprodukowanej w Turcji.

w różnych wymiarach, łącząc ze sobą poszczególne niezależne moduły. Koszt formy dla takiej toalety jest znacznie wyższy, ale jego dużą zaletą jest to, że może produkowana jako część do składowania na magazynie.

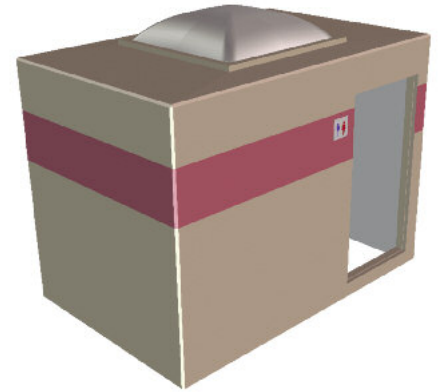
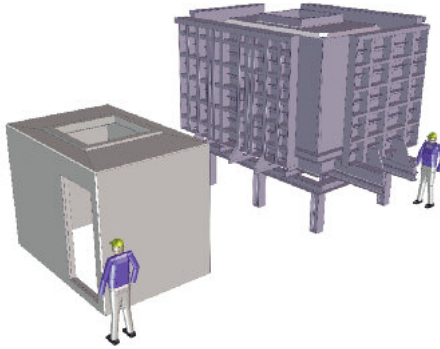


2, 3. Montaż prefabrykowanych elementów betonowych na placu budowy.





5, 6. Forma i wyprodukowana z niej prefabrykowana toaleta.



7. Toaleta typu zintegrowanego.

Na rysunku 4 przedstawiono wnętrze prefabrykowanej toalety wyprodukowanej w Turcji. Cały proces, włącznie z malowaniem, ustawianiem oraz montażem urządzeń i rur odbywa się w zakładzie. Dzięki temu można zagwarantować wysoką jakość końcowego produktu.

Ponadto forma może być wykorzystywana nie tylko do produkcji prefabrykowanych toalet, ale również schronów, pomieszczeń awaryjnych na wypadek katastrof a nawet małych mieszkań.

Firma Toyota opracowuje i dostarcza formy ze składanymi rdzeniami, które można jednym ruchem dłoni błyskawicznie otwierać i zamykać od zewnątrz.

Wcześniej produkcja tego typu wyrobów betonowych (płyty górnej połączonej z pionowymi ścianami) była bardzo trudna, ale firma Toyota przyczyniła się do jej uproszczenia dzięki swojej technologii form.

WIĘCEJ INFORMACJI

TOYOTA FORMS
Molds for Precast Concrete

Toyota Kohki Co., Ltd.
6-12-8 Yotsuya Fuchu-shi, Tokio, 183-0035, Japonia
T +81 42 3666011 · F +81 42 3642530
info@toyotaforms.com
www.toyotaforms.com



- zindywidualizowane rozwiązania

TOYOTA FORMS
Molds for Precast Concrete



- najwyższa jakość

- sprawność

- wydajność

- wodoszczelność



TOYOTA KOHKI CO., LTD.

6-12-8, Yotsuya, Fuchu-shi, Tokyo, Japan
Tel.: +81 42(366)6011 | Fax: +81 42(334)3544
E-mail: info@toyotaforms.com
www.toyotaforms.com